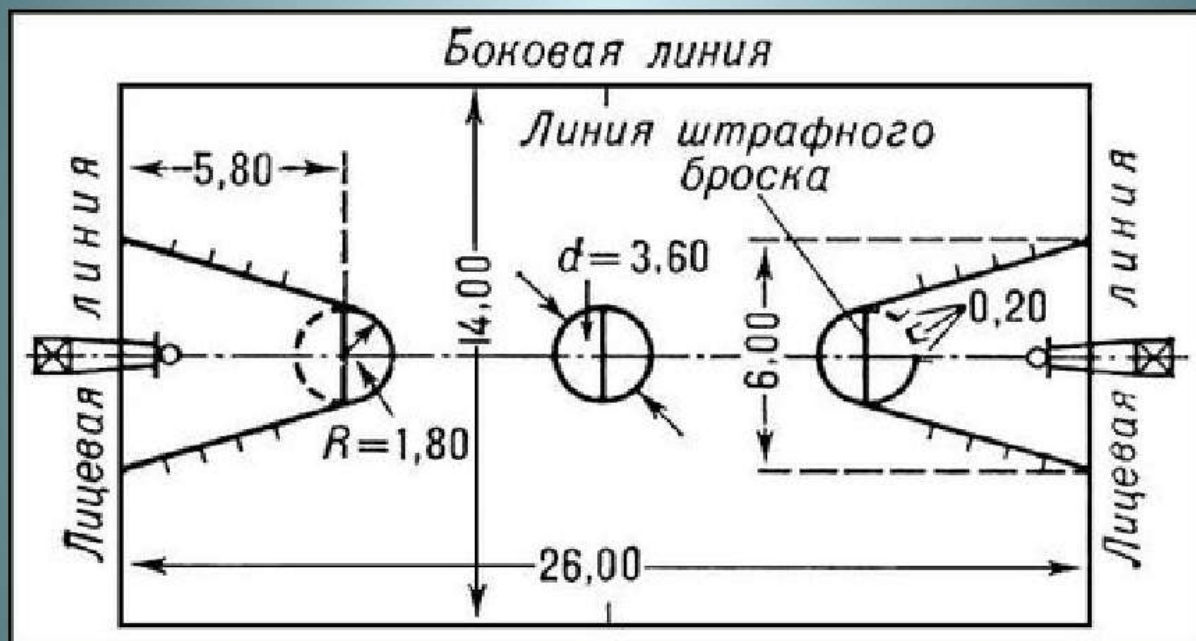


Задача №1 «Баскетбольная площадка»

После ремонта спортивного зала в СОШ №2 города Обнинска, необходимо нанести на пол разметку для баскетбольной площадки. Чертёж прилагается. Все размеры указаны в метрах. Все линии разметки шириной 5 см. Для нанесения используется краска белого цвета, из расчёта 50 г на 1 м длины. В банке краски 0,9 кг.

РАЗМЕТКА ПЛОЩАДКИ



Вопрос 1 Найдите площадь, занятую баскетбольной площадкой в спортзале.

Характеристика задания:

1. *Область содержания:* пространство и форма
2. *Контекст:* общественный.
3. *Мыслительная деятельность:* применять.
4. *Объект оценки (предметный результат):* определяет необходимые данные, извлекая информацию из сплошного текста и чертежа; применяет формулу нахождения площади.
5. *Уровень сложности:* 1.
6. *Формат ответа:* с кратким ответом в формате конкретного числа.
7. *Критерии оценивания (0 или 1 балл)*

0 баллов	Другие ответы или ответ отсутствует.
1 балл	Дан верный ответ: 364 м ²

8. *Уровень функциональной грамотности* – 1

Вопрос 2 Посчитайте необходимое количество краски, для нанесения центральной разметки (круг с диаметром)

Характеристика задания:

1. *Область содержания:* пространство форма, изменение и зависимости.
2. *Контекст:* общественный.
3. *Мыслительная деятельность:* интерпретировать.

4. *Объект оценки* (предметный результат): определяет необходимые данные, извлекая информацию из сплошного текста и чертежа; применяет формулу нахождения длины окружности.

5. *Уровень сложности*: 2.

6. *Формат ответа*: с кратким ответом в формате конкретного числа.

7. *Критерии оценивания* (0, 1, 2 или 3 балла)

0 баллов	Другие ответы или ответ отсутствует.
1 балл	Дан частично верный ответ: определена длина окружности -11, 304 м
2 балла	Дан частично верный ответ: определена общая длина разметки центрального участка – 14,904 м
3 балла	Дан верный ответ: 745,2 г (одна банка краски весом 0.9кг)

8. *Уровень функциональной грамотности* – 2

Задача №2 «Свой хлеб»

Родители приобрели хлебопечь фирмы «Endever». Мама решила сразу же её испробовать. Выбрала рецепт классического хлеба на 750 грамм. Она закупила в магазине «Магнит» всё необходимое по рецепту. Количество и стоимость продуктов указаны в таблице.

Рецепт:

Ингредиенты	Вес выпечки	Вес выпечки	Вес выпечки
	500 г	750 г	1000 г
Вода	160 мл	240 мл	290 мл
Масло	2 ст. ложки	2 ст. ложки	3 ст. ложки
Соль	1/2 ч. ложки	1/2 ч. ложки	1 ч. ложка
Сахар	1 ст. ложка	2 ст. ложки	3 ст. ложки
Сухое молоко	2 ст. ложки	3 ст. ложки	5 ст. ложек
Мука	300 г	400 г	475 г
Дрожжи	1 ч. ложка	1 ч. ложка	1 ч. ложка

Таблица мер и весов:

Продукт	Масса в граммах	
	Столовая ложка	Чайная ложка
Масло растительное	17	5
Соль	30	10
Сахар	25	8
Сухое молоко	20	5
Дрожжи	10	4

Таблица стоимости продуктов:

Название продукта	Количество	Цена
Масло подсолнечное рафинированное «Слобода»	1л	118р
Соль	1 кг	16 р
Сахар	1 кг	48 р
Сухое молоко	400 г	142р
Мука «Рязаночка», пшеничная, хлебопекарная, высший сорт	2 кг	78 р
Дрожжи сухие быстродействующие «САФ-	10г	13 р

МОМЕНТ»		
---------	--	--

Вопрос 1 Сколько буханок хлеба, весом 750 грамм можно изготовить из закупленных продуктов, соблюдая количество ингредиентов по рецепту?

Характеристика задания:

1. *Область содержания* изменение и зависимости.
2. *Контекст*: личный.
3. *Мыслительная деятельность*: применять.
4. *Объект оценки* (предметный результат): распознает зависимости и интерпретирует данные, представленные в табличной и текстовой форме.
5. *Уровень сложности*: 2.
6. *Формат ответа*: с кратким ответом в формате конкретного числа или развернутый ответ и обоснование.
7. *Критерии оценивания* (0, 1 или 2 балла)

0 баллов	Другие ответы или ответ отсутствует.
1 балл	Дан верный ответ: 2
2 балла	Дан верный ответ: Из закупленных продуктов можно изготовить две буханки хлеба, так как пакетик дрожжей весом 10 грамм, а по рецепту необходимо добавлять 1 чайную ложку на 750 грамм (чайная ложка вмещает 4 грамма дрожжей). То есть его хватит только на 2 закладки теста.

8. *Уровень функциональной грамотности* – 2

Вопрос 2 Определите стоимость набора продуктов для изготовления одной буханки хлеба. Все значения округляются до сотых числа. Ответ дайте в рублях.

Характеристика задания:

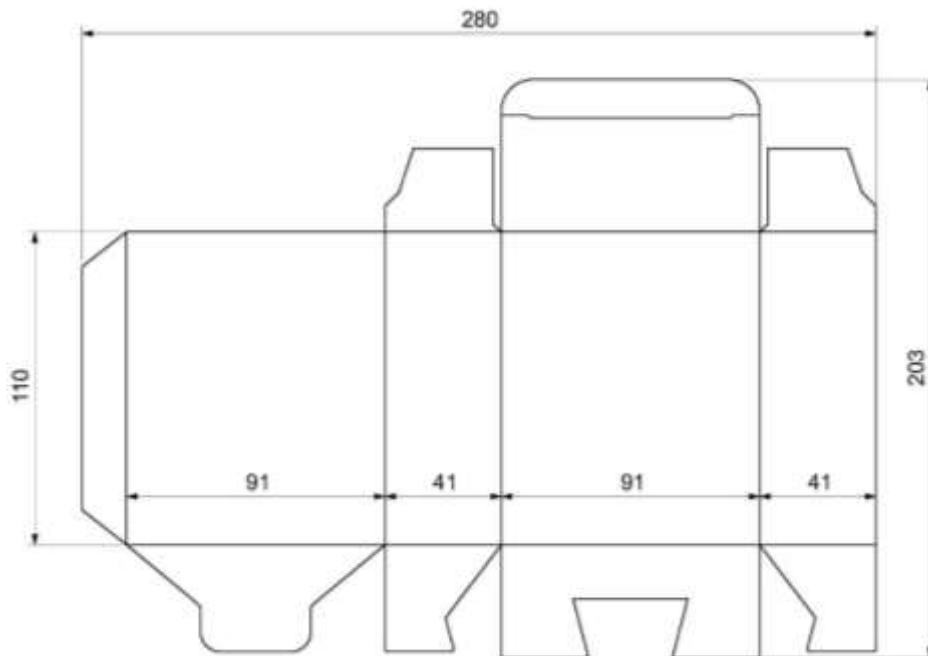
1. *Область содержания*: количество
2. *Контекст*: личный.
3. *Мыслительная деятельность*: применять
4. *Объект оценки* (предметный результат): определяет количество необходимого набора ингредиентов на изготовление единицы продукта, извлекая информацию из сплошного текста и таблиц.
5. *Уровень сложности*: 2.
6. *Формат ответа*: с кратким ответом в формате конкретного числа.
7. *Критерии оценивания* (0, 1 или 2 балл)

0 баллов	Другие ответы или ответ отсутствует.																					
1 балл	<p>Дан частично верный ответ: стоимость каждого продукта на буханку хлеба:</p> <table border="1"> <thead> <tr> <th>Продукт</th> <th>Вес</th> <th>Цена</th> </tr> </thead> <tbody> <tr> <td>Масло подсолнечное</td> <td>34г</td> <td>4,01р</td> </tr> <tr> <td>Соль</td> <td>5г</td> <td>0,08р</td> </tr> <tr> <td>Сахар</td> <td>50г</td> <td>2,4р</td> </tr> <tr> <td>Сухое молоко</td> <td>60г</td> <td>21,3р</td> </tr> <tr> <td>Мука</td> <td>400г</td> <td>15,6р</td> </tr> <tr> <td>Дрожжи сухие</td> <td>4г</td> <td>5,2р</td> </tr> </tbody> </table>	Продукт	Вес	Цена	Масло подсолнечное	34г	4,01р	Соль	5г	0,08р	Сахар	50г	2,4р	Сухое молоко	60г	21,3р	Мука	400г	15,6р	Дрожжи сухие	4г	5,2р
Продукт	Вес	Цена																				
Масло подсолнечное	34г	4,01р																				
Соль	5г	0,08р																				
Сахар	50г	2,4р																				
Сухое молоко	60г	21,3р																				
Мука	400г	15,6р																				
Дрожжи сухие	4г	5,2р																				
2 балла	Дан верный ответ: 48, 59р																					

8. *Уровень функциональной грамотности* – 2

Задача №3 «Подарочная упаковка»

На изготовление упаковки для небольшого подарка требуется цветной картон. Развертка упаковки прилагается. Размеры указаны в миллиметрах. Картон продаётся в наборах по 8 листов разного цвета. Размер листа картона А₄ (210 x 297мм). Набор картона стоит 48 рублей.



Вопрос 1 Сколько упаковок для подарков получится из одного набора картона?

Характеристика задания:

1. *Область содержания:* количество
2. *Контекст:* личный.
3. *Мыслительная деятельность:* извлекать.
4. *Объект оценки* (предметный результат): определяет габаритные размеры развёртки, извлекая информацию из сплошного текста и чертежа.
5. *Уровень сложности:* 1.
6. *Формат ответа:* с кратким ответом в формате конкретного числа.
7. *Критерии оценивания* (0 или 1 балл)

0 баллов	Другие ответы или ответ отсутствует.
1 балл	Дан верный ответ: 8

8. *Уровень функциональной грамотности* – 1

Вопрос 2 Определите площадь поверхности упаковки в собранном виде.

Характеристика задания:

1. *Область содержания:* пространство и форма.
2. *Контекст:* личный
3. *Мыслительная деятельность:* применять.
4. *Объект оценки*(предметный результат):определяет необходимые данные, извлекая информацию из сплошного текста и чертежа; применяет формулу нахождения площади.
5. *Уровень сложности:* 2.
6. *Формат ответа:* с кратким ответом в формате конкретного числа.
7. *Критерии оценивания* (0, 1 или 2 балла)

0 баллов	Другие ответы или ответ отсутствует.
1 балл	Дан частично верный ответ: найдена площадь боковой поверхности упаковки -29040 мм ² или

	290,4 см ²
2 балла	Дан верный ответ: 32771 мм ² или 327,71 см ²

8. Уровень функциональной грамотности – 2

Задача №4 «Путёвка в отпуск»

Для поездки в отпуск на море в г. Анапа необходимо приобрести путёвку на четырёх членов семьи. Дети 3-х и 5-ти лет. Зная, что стоимость путёвки на взрослого члена семьи составляет в день – 3000 рублей, а детям до 7 лет скидка в 50%. В стоимость путёвки включены: трансфер до отеля, проживание в двухкомнатном номере, трёхразовое питание. Проезд до места отдыха оплачивается по месту работы родителей. Длительность путёвки – 14 дней. Для осуществления планов на отдых, папа взял кредит в банке под 12 % годовых, сроком на 24 месяца. Платеж по кредиту в каждый месяц фиксированной суммой.

Туры в кредит!
 Первоначальный взнос - от 0%
 Срок кредитования - от 3 до 24 месяцев
 Сумма кредитования – от 3 000 до 200 000 рублей
 Кредит доступен гражданам России
 в возрасте от 18 до 70 лет
 Бесплатное погашение кредита по всей России
 Для оформления покупки и кредита вам не нужно
 выходить из дома

Вопрос 1 Определите стоимость путёвки на семью из четырёх человек на 14 дней.

Характеристика задания:

1. *Область содержания:* количество
2. *Контекст:* личный.
3. *Мыслительная деятельность:* извлекать, применять.
4. *Объект оценки* (предметный результат): определяет проценты от числа, рассчитывает сумму, извлекая информацию из сплошного текста.
5. *Уровень сложности:* 1.
6. *Формат ответа:* с кратким ответом в формате конкретного числа.
7. *Критерии оценивания* (0 или 1 балл)

0 баллов	Другие ответы или ответ отсутствует.
1 балл	Дан верный ответ: 126000 рублей

8. Уровень функциональной грамотности – 1

Вопрос 2 Определите сумму ежемесячного платежа по кредиту.

Характеристика задания:

1. *Область содержания:* количество
2. *Контекст:* личный.
3. *Мыслительная деятельность:* применять.
4. *Объект оценки* (предметный результат): определяет проценты от числа, рассчитывает сумму, извлекая информацию из сплошного текста.

5. *Уровень сложности: 2.*

6. *Формат ответа:* с кратким ответом в формате конкретного числа.

7. *Критерии оценивания (0, 1, 2 или 3 балла)*

0 баллов	Другие ответы или ответ отсутствует.
1 балл	Дан частично верный ответ: найдены проценты за 1 год - 15120 рублей
2 балла	Дан частично верный ответ: определена сумма кредита – 141120 рублей
3 балла	Дан верный ответ: ежемесячный платёж в течении одного года составляет 11760 рублей

8. *Уровень функциональной грамотности – 2*